



Die AVENTOS-Feinjustierung

Die wichtigen Schritte auf einen Blick

Auf die richtige Einstellung kommt es an





Mit AVENTOS öffnen sich Klappen kinderleicht und schließen mit einer harmonischen Bewegung. Diese besonderen Eigenschaften von AVENTOS sind mit der richtigen Einstellung zu erleben:

- Am Kraftspeicher für den stufenlosen Stopp
- Ein schönes Fugenbild durch komfortable Verstellung über Gewindeschnecke

Inhalt

- 4 AVENTOS HF
für Hochfaltklappen
- 8 AVENTOS HS
für Hochschwenklappen
- 12 AVENTOS HL
für Hochliftklappen
- 14 AVENTOS HK
für Hochklappen
- 16 AVENTOS HK-S
für kleine Hochklappen

AVENTOS HF

1. Stufenloser Stopp

Stellen Sie den Kraftspeicher mit dem **Akku-Schrauber** so ein, dass die Klappen beim Öffnen in jeder gewünschten Position stehen bleiben.



Wenn ...

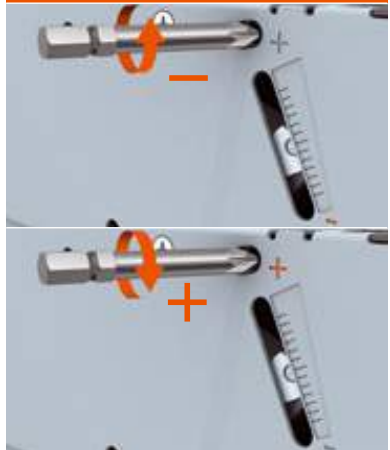
... die Klappe beim Loslassen steigt:



... die Klappe beim Loslassen sinkt:



Dann ...



Verwenden Sie zur Einstellung des Kraftspeichers auf das jeweilige Frontgewicht immer einen Akku-Schrauber (Bit-Pozidriv® Kreuzschlitz Größe 2, Länge 39 mm).



WARNUNG

Bitte beachten Sie die Sicherheitshinweise auf den AVENTOS-Beschlägen.



2. Fugbild oben

Am CLIP top Scharnier oben wird mit dem **Kreuzschlitz-Schraubendreher** das Fugbild 3-dimensional (Höhe, Seite, Neigung beider Fronten) eingestellt.



Wenn ...



Dann ...



Lasche am Teleskophebel zum Verstellen öffnen (siehe Seite 7)

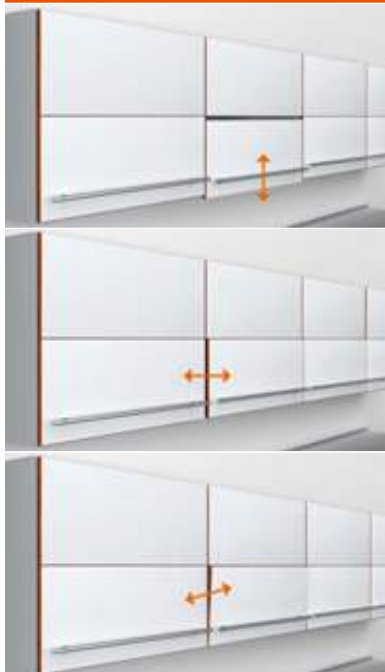
AVENTOS HF

3. Fugenbild unten

Am CLIP top Zwischenscharnier wird mit dem **Kreuzschlitz-Schraubendreher** das Fugenbild 3-dimensional (Höhe, Seite, Neigung der unteren Front) eingestellt.



Wenn ...



Dann ...



Lasche am Teleskophebel zum Verstellen öffnen (siehe Seite 7)

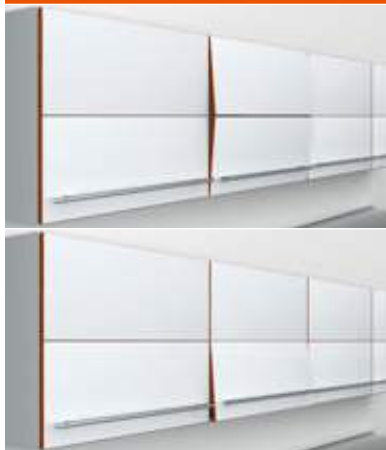


4. Frontenbild

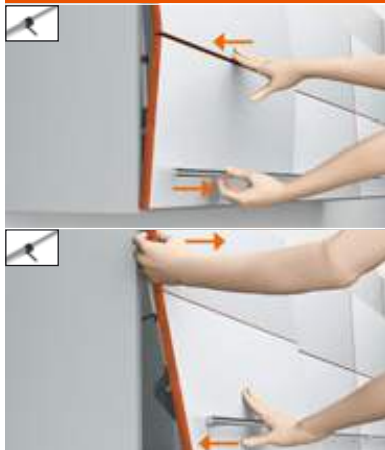
Zum Schluss optimieren Sie den vertikalen Stand der Klappen. Dazu üben Sie mit Ihren Handflächen leichten Druck auf die Fronten aus.



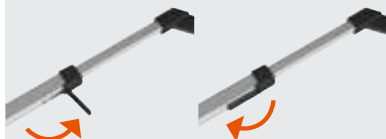
Wenn ...



Dann ...



i Hinweis



Zu jedem Verstellvorgang die Laschen am Teleskophebel öffnen und danach schließen.

AVENTOS HS

1. Stufenloser Stopp

Stellen Sie den Kraftspeicher mit dem **Akku-Schrauber** so ein, dass die Klappe beim Öffnen in jeder gewünschten Position stehen bleibt.



Wenn ...

... die Klappe beim Loslassen steigt:



... die Klappe beim Loslassen sinkt:



Dann ...



Verwenden Sie zur Einstellung des Kraftspeichers auf das jeweilige Frontgewicht immer einen Akku-Schrauber (Bit-Pozidriv® Kreuzschlitz Größe 2, Länge 39 mm).



WARNUNG

Bitte beachten Sie die Sicherheitshinweise auf den AVENTOS-Beschlägen.



2. Fugenbild

Am Hebelpaket wird mit dem **Kreuzschlitz-Schraubendreher** das Fugenbild 3-dimensional (Höhe, Seite, Neigung) eingestellt.



Wenn ...



Dann ...



Vielseitig einsetzbar





AVENTOS HL

1. Stufenloser Stopp

Stellen Sie den Kraftspeicher mit dem **Akku-Schrauber** so ein, dass die Klappe beim Öffnen in jeder gewünschten Position stehen bleibt.



Wenn ...

... die Klappe beim Loslassen steigt:



... die Klappe beim Loslassen sinkt:



Dann ...



Verwenden Sie zur Einstellung des Kraftspeichers auf das jeweilige Frontgewicht immer einen Akku-Schrauber (Bit-Pozidriv® Kreuzschlitz Größe 2, Länge 39 mm).



WARNUNG

Bitte beachten Sie die Sicherheitshinweise auf den AVENTOS-Beschlägen.

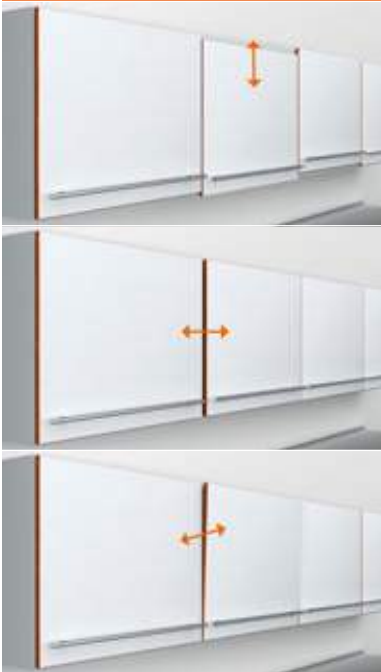


2. Fugenbild

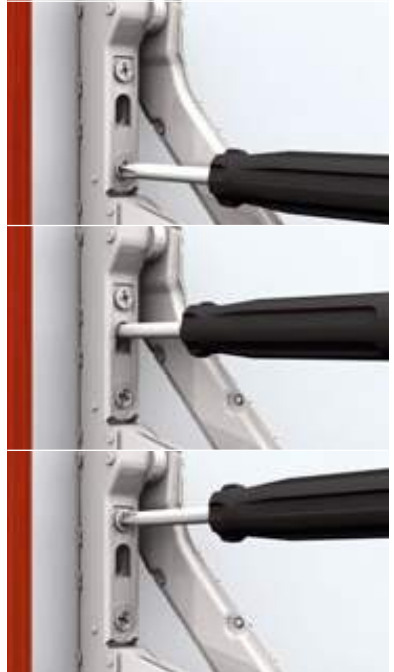
Am Hebelpaket wird mit dem **Kreuzschlitz-Schraubendreher** das Fugenbild 3-dimensional (Höhe, Seite, Neigung) eingestellt.



Wenn ...



Dann ...



AVENTOS HK

1. Stufenloser Stopp

Stellen Sie den Kraftspeicher mit dem **Akku-Schrauber** so ein, dass die Klappe beim Öffnen in jeder gewünschten Position stehen bleibt.



Wenn ...

... die Klappe beim Loslassen steigt:



... die Klappe beim Loslassen sinkt:



Dann ...



Verwenden Sie zur Einstellung des Kraftspeichers auf das jeweilige Frontgewicht immer einen Akku-Schrauber (Bit-Pozidriv® Kreuzschlitz Größe 2, Länge 39 mm).



WARNUNG

Bitte beachten Sie die Sicherheitshinweise auf den AVENTOS-Beschlägen.



2. Fugenbild

Am Hebel wird mit dem **Kreuzschlitz-Schraubendreher** das Fugenbild 3-dimensional (Höhe, Seite, Neigung) eingestellt.



Wenn ...



Dann ...



AVENTOS HK-S

1. Stufenloser Stopp

Stellen Sie den Kraftspeicher mit dem **Akku-Schrauber** so ein, dass die Klappe beim Öffnen in jeder gewünschten Position stehen bleibt.



Wenn ...

... die Klappe beim Loslassen steigt:



... die Klappe beim Loslassen sinkt:



Dann ...



Verwenden Sie zur Einstellung des Kraftspeichers auf das jeweilige Frontgewicht immer einen Akku-Schrauber (Bit-Pozidriv® Kreuzschlitz Größe 2, Länge 39 mm).



WARNUNG

Bitte beachten Sie die Sicherheitshinweise auf den AVENTOS-Beschlägen.



2. Fugenbild

Am Hebel wird mit dem **Kreuzschlitz-Schraubendreher** das Fugenbild 3-dimensional (Höhe, Seite, Neigung) eingestellt.



Wenn ...



Dann ...



Perfecting motion



Unser Verständnis von der perfekten **Bewegung**

Blum macht das Öffnen und Schließen von Möbeln zum Erlebnis und erhöht den Bewegungskomfort in der Küche. Mehrere tausend Mitarbeiter arbeiten weltweit daran, unsere Vorstellung von der perfekten Bewegung in die Tat umzusetzen. Dabei stellen wir den Küchennutzer mit seinen Bedürfnissen in den Mittelpunkt unseres Handelns. Erst wenn er dauerhaft zufrieden ist, sind wir es auch. Von dieser Ausrichtung profitieren alle unsere Partner, die am Entstehungsprozess eines Möbelstücks beteiligt sind.

Seit über 50 Jahren ist Qualität die oberste Maxime bei der Entwicklung und Fertigung unserer Produkte. Unsere Beschlagsysteme überzeugen mit durchdachter Funktion, anerkanntem Design und langer Lebensdauer. Sie sollen Begeisterung auslösen und die Faszination der perfekten Bewegung vermitteln. Auch an unser Dienstleistungsangebot legen wir hohe Maßstäbe an. Es muss unsere Partner bestmöglich unterstützen.

Damit wir auf allen Ebenen zielgerichtet arbeiten können, stehen wir in ständigem Dialog mit dem Küchennutzer und tauschen uns regelmäßig mit Küchenherstellern, Tischlern und Händlern aus.

Technische Änderungen und Programmänderungen vorbehalten.
Alle Inhalte unterliegen dem Copyright von Blum.
Printed in Austria · IDNR: 440.072.1 · EP-111/1 DE-AL/01.12-1

Julius Blum GmbH
Beschlügefabrik
6973 Höchst, Austria
Tel.: +43 5578 705-0
Fax: +43 5578 705-44
E-Mail: info@blum.com
www.blum.com

