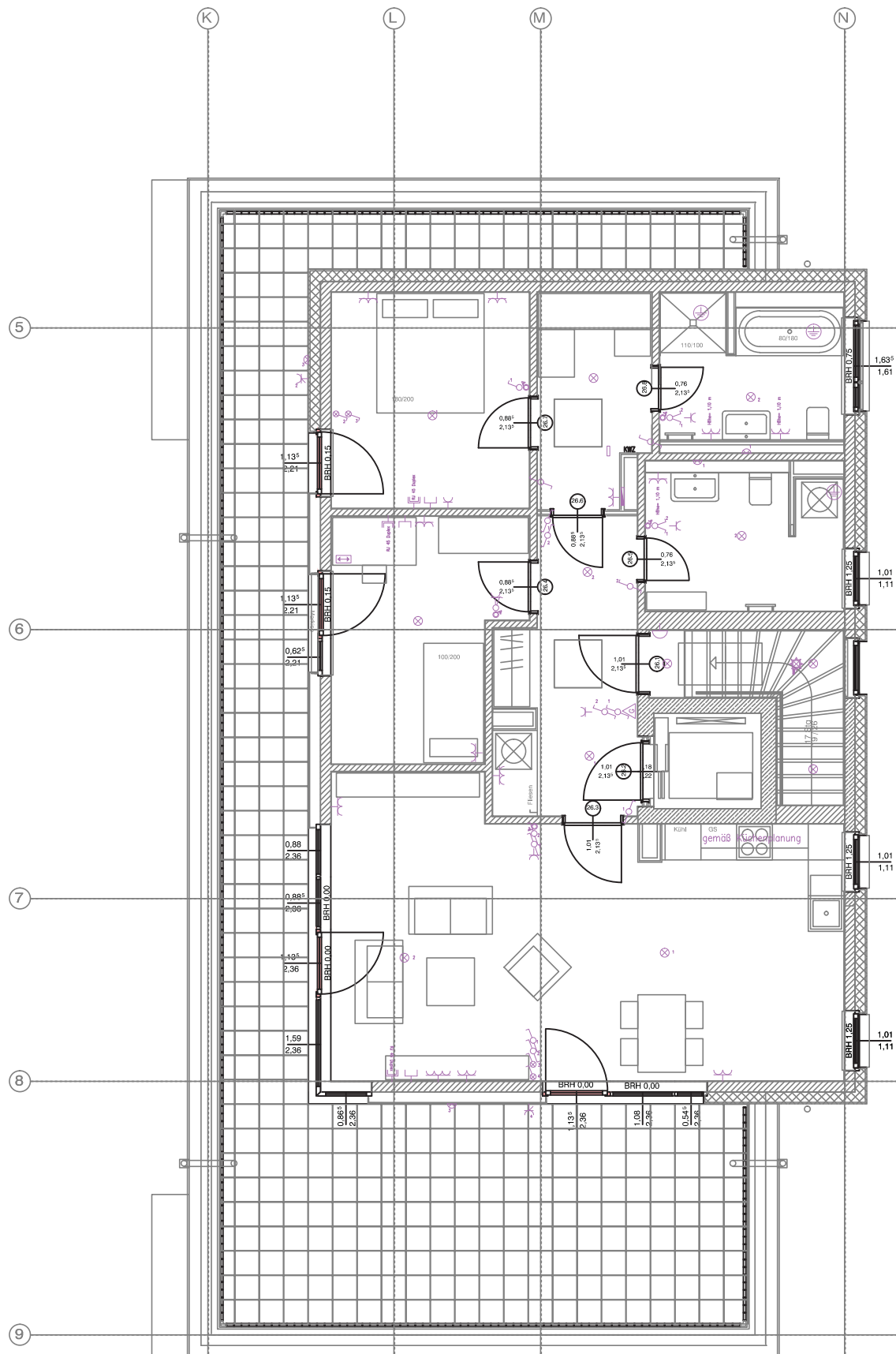


Dachdurchführungen werden als Kernbohrung ausgeführt  
 Die Leitungen der Steigstränge werden im Fußboden verzogen



### Legende

- Vorlauf
- Rücklauf
- Sole Vorlauf
- Sole Rücklauf
- Abluft
- Schmutzwasser
- Kaltwasser
- Regenwasser
- Kaltwasseranschluss
- Warmwasseranschluss
- Conlit Schale
- 1.1 Strangbezeichnung
- Deckendurchbruch
- Heizkreisverteiler
- $W=7,5\text{ cm}$  Verlegeabstand Fußbodenheizung
- Wichmann WD 90
- Verteilung
- Dreifach-Schutzkontaktsteckdose
- Zweifach-Schutzkontaktsteckdose
- Einfach-Schutzkontaktsteckdose
- Schutzkontaktsteckdose, abschaltbar
- Deckenleuchte
- Wandleuchte
- Wannenleuchte
- Wechselschalter
- Serienschalter
- Ausschalter mit Kontrollampe
- Ausschalter
- Raumthermostat
- Dämmerungsschalter
- RJ 45 Duplex
- Videogegensprechanlage
- EDV-Anschluß
- Bewegungsmelder
- Erdung
- KWZ Kaltwasserzähler
- Wärmemengenzähler
- Steuerung Markise
- Außenzapfstelle
- Klingel
- ↗ Pfeil für belüfteten Strang nach oben
- ↘ Pfeil für belüfteten Strang von unten
- ↖ Pfeil für belüfteten Strang von oben nach unten
- ↗ Pfeil für belüfteten Strang von unten nach oben
- ↖ Pfeil für Strang nach oben
- ↘ Pfeil für Strang von oben
- ↖ Pfeil für Strang von unten
- ↗ Pfeil für Strang nach unten
- ↘ Pfeil für Strang von unten nach oben
- ↖ Pfeil für Strang von oben nach unten

#### Anmerkungen

Die Frischwasserstationen in den Bädern werden heizseitig von oben angebunden.  
 Frischwasserstationen in den Küchen werden heizseitig von unten angeschlossen.  
 Die Außenzapfstellen werden durchgeschliffen.  
 Alle Heizkreisverteiler mit Wärmemengenzähler.  
 Alle Frischwasserstationen mit Wasserzähler.

#### Montagehöhen

Kaltwasserzähler	min 0,50 cm, max 1,60 m ü OK FF (Montageblock Kamo Eco)
Wärmemengenzähler	10 cm u OK RD
Frischwasserstationen	20 cm u OK RD
Mitte Abluftventil	20 cm u OK RD
OK Elektroverteilung	1,60 m ü OK FF
Medienverteilung	darunter
UK Heizkreisverteiler	10 cm ü OK FF

#### Abmessungen

Wandeinbaukasten Heizkreisverteiler	
WK10 BxHxT	750 mm x 700 mm x 120 mm
WK15 BxHxT	900 mm x 700 mm x 120 mm
WK20 BxHxT	1200 mm x 700 mm x 120 mm

Reviklappe Frischwasserstation	360 mm x 735 mm
Frischwasserstation BxHxT	300 mm x 675 mm x 150 mm

#### Anmerkung

Alle Maße sind am Bau zu prüfen!  
 Gilt nur für Technikinstallationen

- Energiedesign
- Solare Klimatisierung
- Gebäudeanalyse
- Solare Systeme
- TrnSys-Simulationen



Hummelsbütteler Weg 36  
 22339 Hamburg  
 Tel: 040/ 5394143  
 info@bze-oekoplan.de

Index	Änderung	Datum	Name	Projekt	Z.-Nr.	Maßstab
a	Anpassung GR	2.5.17	mp			
b	Position FriWa, WMZ	1.6.17	mp			
c	Position FriWa, KWZ	29.06.17	mp	HLS Grundriss 2.OG	bearbeitet 13.8.15	Name mp
d						
e						
Plan-Inhalt				geprüft	Datum	Name

Zeichnungsdatei: Z:\Daten\_Oekoplan\Projekte\215137\_Rauchstraße\Zeichnungen\Aktuell\215137\_RoS\_H3\_A\_b\_1.dwg gezeichnet am 06.06.2017